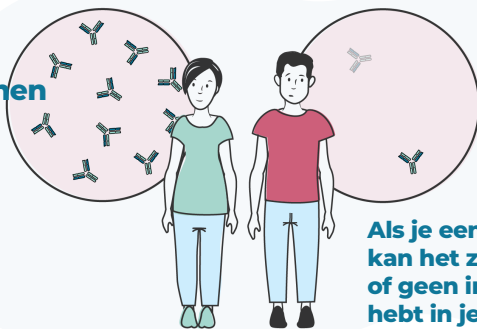


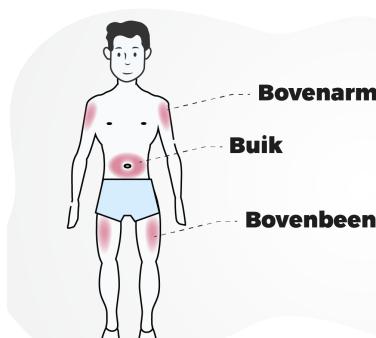
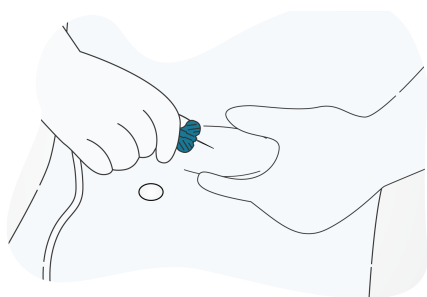
Wat is SCIg?

Hoe gaat subcutane toediening van immunoglobulinen, ook wel SCIg, in zijn werk?

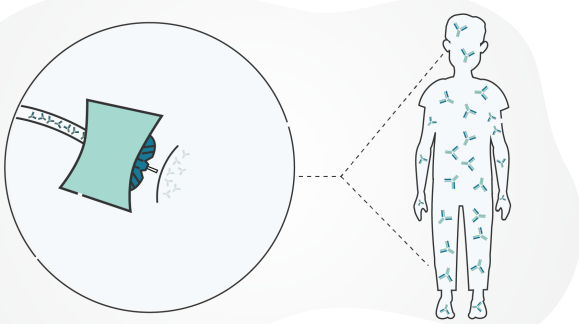
Immunoglobulinen



Als je een afweerstoornis hebt, kan het zijn dat je onvoldoende of geen immunoglobulinen hebt in je lichaam



“ Bij deze toediening krijg je een dunne naald in je huid, meestal in je buik, maar het kan bijvoorbeeld ook in je bovenbeen, bovenarm of onderrug ”



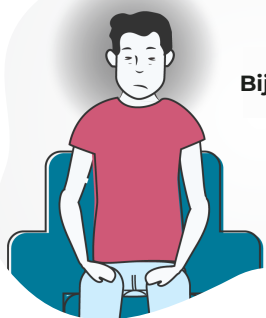
“ Via een spuit krijg je, met behulp van een pompje, de immunoglobulinen onder je huid toegediend. De immunoglobulinen worden geleidelijk in het lichaam opgenomen ”

“ Een SCIg toediening duurt ongeveer 1 tot 2 uur, maar dit is voor iedereen anders ”

1 tot 2 uur

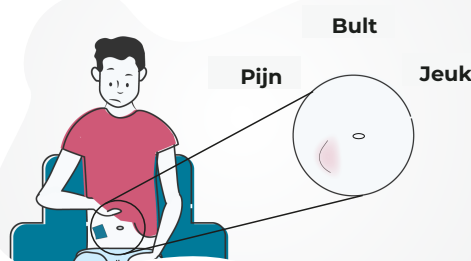


Bijwerkingen

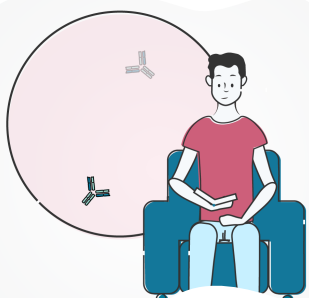


“ Hoewel immunoglobulinen helpen je te beschermen tegen ziekteverwekkers, kan je je ook even vervelend voelen na een toediening. Dit heten bijwerkingen ”

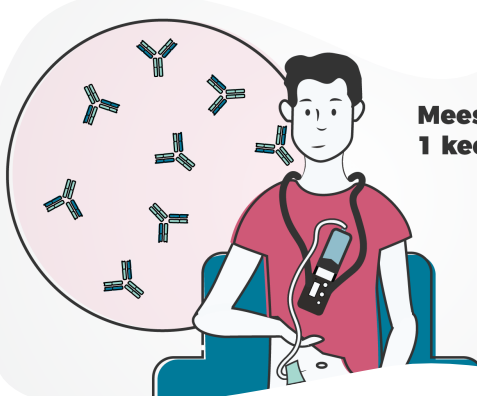
“ Je kan bijvoorbeeld een bult voelen of pijn of jeuk hebben op de plaats waar de immunoglobulinen zijn toegediend ”



“ Omdat de immunoglobulinen na verloop van tijd verdwijnen, moet je ze steeds opnieuw toedienen ”



Meestal 1 keer per week



“ Daarom krijg je een SCIg toediening vaak één keer per week. Soms kan je ook een SCIg toediening één keer per 2 weken krijgen of meerdere keren per week ”



“ Je kunt, zodra je goed getraind bent, ook zelf thuis SCIg toedienen ”

Welke toediening het beste bij jou past bepaal je samen met je arts of verpleegkundige. Heb je vragen? Bespreek dit met je arts of verpleegkundige

